

Toutlemonde

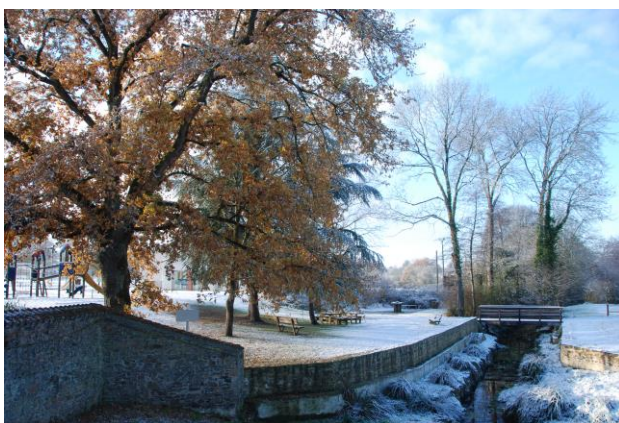
Un écrin de nature entre lacs et forêts



Vu depuis le Puy du Four, le bourg dans son écrin de verdure et d'aubépine en fleurs



Côté campagne, les coteaux de la Fardellerie



Voile de neige sur le parc du Trézon



À deux pas de Cholet, de ses services et de ses zones industrielles et commerciales, Toutlemonde demeure une commune largement rurale. Sa campagne bocagère, son parc de loisirs du Trézon, son environnement proche en font sans conteste « un écrin de nature entre lacs et forêts ».

À Toutlemonde même

L'agriculture, activité économique majeure sur la commune, s'avère aussi façonneuse de paysage. Les caractéristiques géologiques jointes à un climat plutôt humide ont tout naturellement conduit les exploitants à s'orienter vers l'élevage. Raisonnable et raisonnée, ayant le souci de la qualité, l'agriculture toutlemondaise est une activité vivante, pratiquée avec passion, mais aussi le gage de paysages agréables pour notre environnement quotidien. Le bocage prévaut largement. Dans les haies arbustives le prunellier – alias l'épine noire –, l'églantier, le troène, le roncier, le cornouiller sanguin, le houx fragon abondent. Côté arbres, le chêne pédonculé, le frêne et l'acacia dominant.



Vaches de race montbéliarde sur fond de haie bocagère



Églantier en pleine floraison

Abondamment arborée, la vallée du Trézon constitue un agréable ruban vert de quelque sept kilomètres, du hameau de l'Étang, à proximité de Péronne, jusqu'à celui de la Durbelière, à l'entrée sur Mazières. Enfin, de beaux arbres isolés parsèment de ci de là la campagne toutlemondaise. Ainsi un magnifique chêne pédonculé en bordure du chemin d'accès à la station d'épuration. Ainsi encore un cerisier sauvage – alias merisier – dans le haut de la prairie au-dessus du stade.



Sur fond de ciel d'azur, un cerisier sauvage de toute beauté

Dossier

Dans le bas du bourg, les aménagements effectués au fil des ans ont fait des abords du Trézon la principale zone de loisirs de la commune. Aujourd'hui, avec la rivière, le stade, les jeux d'extérieur pour les enfants, le terrain de boules, le coin pique-nique, le sentier piétonnier et l'étang, il y a là vraiment de quoi ravir petits et grands. Avec sa mare, la prairie humide située au-dessus de l'étang abrite quant à elle une flore et une faune emblématiques.



Accessible par la promenade du Trézon, le nouvel étang est vite devenu un lieu de balade en famille



La rivière, très appréciée des enfants l'été



Cinq panneaux didactiques jalonnent le secteur



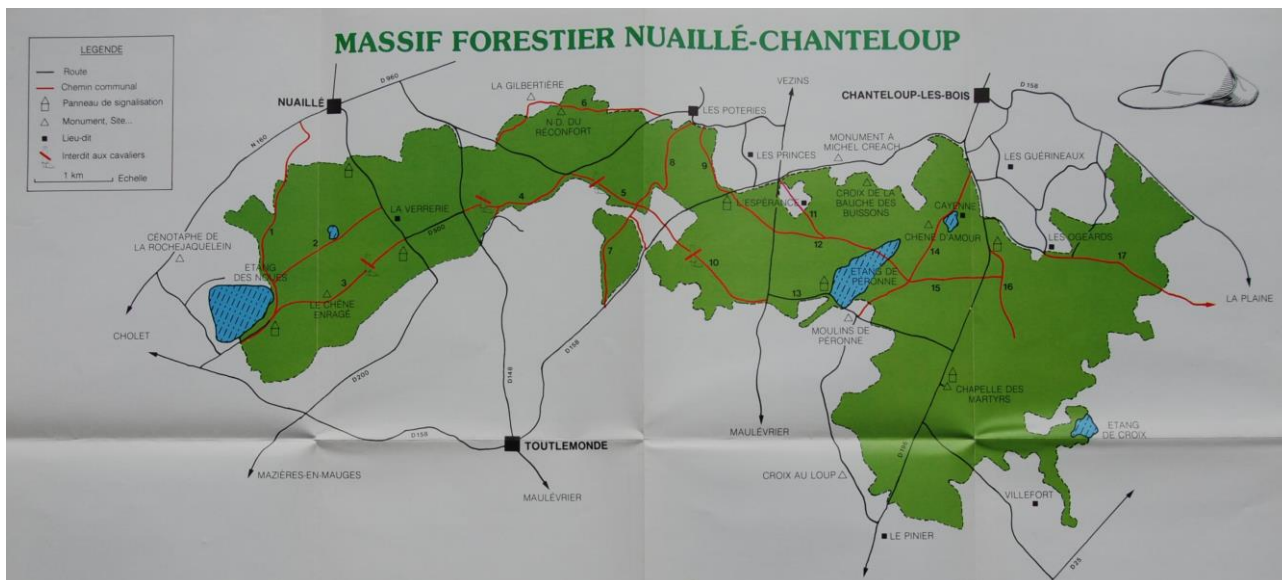
La "grenouille agile" y croise sa consœur verte



L'élégante "gogane", nom vernaculaire de la fritillaire

À proximité immédiate

Le massif forestier de Nuillé Chanteloup, historiquement dénommé « Forêt de Vezins », est tout proche de Toutlemonde. Peut-être l'ignorez-vous, mais sur les 2 500 hectares du massif, 35 sont d'ailleurs situés sur le territoire même de la commune, au lieu-dit le Bois Bouyer. Si la forêt est certes un domaine privé, elle demeure néanmoins accessible aux promeneurs sur les chemins communaux.



Le massif forestier compte une vingtaine de kilomètres de chemins communaux dûment balisés

Un peu d'histoire

Situé au cœur de la Vendée militaire, le massif forestier de Nuillé Chanteloup a conservé très présent le souvenir des Guerres de Vendée et l'on a pu écrire que « *si l'on pressait son sol comme une éponge, il en jaillirait le sang des martyrs* ».

De forêt de taillis à l'origine, le massif est aujourd'hui en devenir de forêt de futaie. Depuis la dernière guerre, il a subi un enrésinement important. Actuellement, la forêt n'a pas encore atteint le stade final de l'exploitation et il est seulement procédé à des éclaircies pour favoriser la croissance des arbres.

Côté flore, citons l'orchis tacheté, l'ancolie, l'anémone sylvie, la jacinthe des bois, le solidage verge d'or, la bruyère cendrée, la callune, la fougère aigle, l'euphorbe d'Irlande... Des insectes jusqu'aux grands mammifères en passant par les papillons et les oiseaux, la faune sylvoicole y apparaît également multiple et variée.



Lumineuse euphorbe d'Irlande au printemps



Écureuil vers le carrefour des Quatre Seigneurs

Enfin, à deux pas de Toutlemonde, les lacs de Ribou et du Verdon, les étangs de Péronne et des Noues constituent d'agréables lieux de balade et de détente.



Vue sur le lac du Verdon



Coin pique-nique à l'étang des Noues



Foulque macroule à l'étang de Péronne

Ce dossier illustré l'aura confirmé : avec sa campagne arborée, sa Zone naturelle d'intérêt écologique, floristique et faunistique de la Challore (ZNIEFF de type 1 répertoriée au niveau régional, [propriété privée]), sa zone de loisirs du Trézon, sa proximité du massif forestier, sa situation entre Ribou, le Verdon, Péronne et Les Noues, notre commune mérite assurément sa devise : « Toutlemonde, un écrin de nature entre lacs et forêts ».

