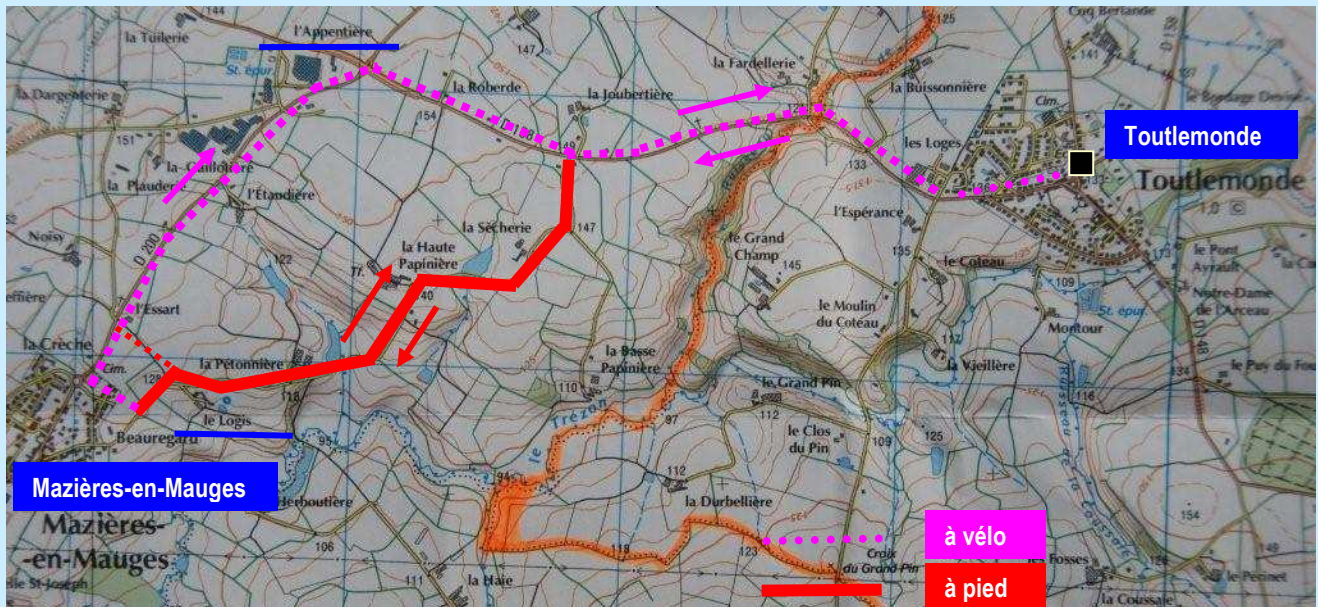


BALADES À PIED + VÉLO

CIRCUIT 3

La route du Logis à Mazières-en-Mauges

De Toutlemonde à Mazières par le Logis, retour par l'Appentière

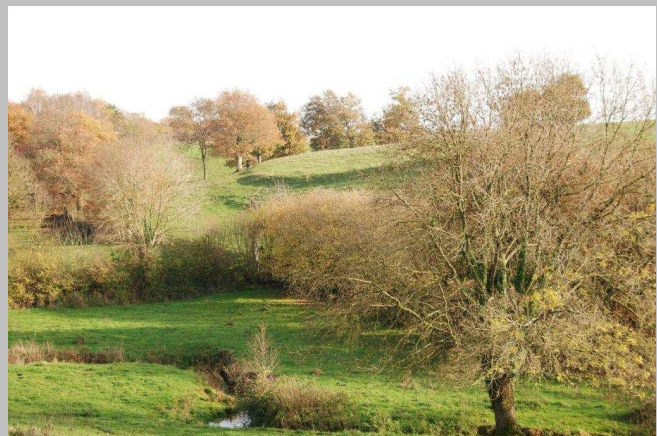


Un parcours étonnamment vallonné.

L'idéal, pour la balade proposée, c'est de combiner vélo et marche à pied. En bordure de la D158, la surlargeur multiusage vous permet de gagner la route du Logis en sécurité. Ici, vous pouvez certes continuer à vélo... mais il vous faudra "mettre petit" si vous ne voulez pas faire "les honneurs du pied" ! Cette petite route du Logis s'avère en effet très vallonnée. Elle vous fait découvrir un petit étang et offre de belles vues sur la vallée du Trézon et sur le bourg de Mazières. Le retour peut s'effectuer en revenant sur vos pas, ou en empruntant la D200 jusqu'au carrefour de l'Appentière, plus connu sous le nom de "Pincecul". La surlargeur le long de la D158 vous permet de rentrer sur Toutlemonde en sécurité.

Parcours

Départ	Mairie de Toutlemonde (à vélo)
Distance	route du Logis seule A/R : 5 km boucle complète : 9 km
Durée	route du Logis A/R à pied : environ 1 h 30 boucle complète à vélo : environ 1 h
Type	voies bitumées
Détail du parcours	départ à vélo vers Cholet D158 vers Cholet [surlargeur multiusage] D158 jusqu'à La Joubertière prendre à gauche la route du Logis route du Logis (à pied et /ou à vélo) "Chemin Creux" (à pied) [à la belle saison] D200 jusqu'à l'Appentière (Pincecul) D158 à dr. [surlargeur multiusage]



*Sur le chemin du retour,
belle vue sur le ruisseau de Fardellerie.*