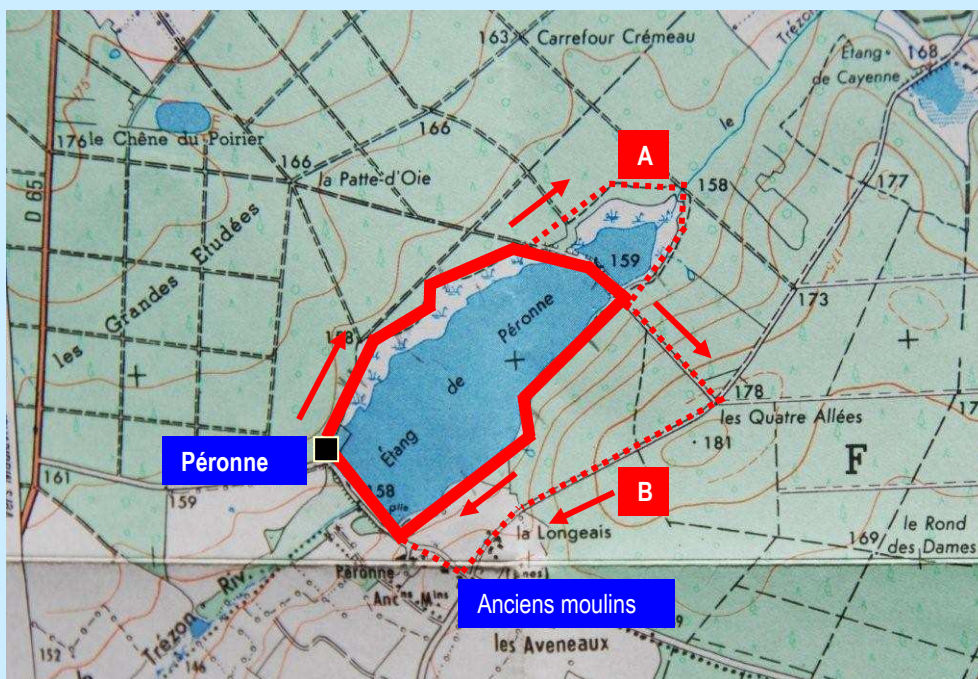


BALADES À PIED

CIRCUIT 5 L'étang de Péronne

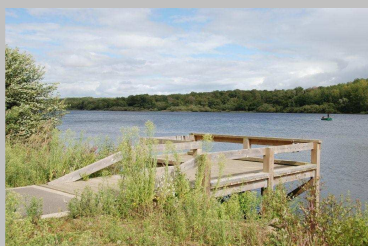
L'étang de Péronne et ses alentours



Un agréable parcours en forêt, avec vue sur l'étang.

L'étang de Péronne est un lieu de rendez-vous dominical pour nombre de citadins en mal de nature. Le parcours de base fait le tour de l'étang et s'effectue en grande partie sous couvert boisé. Rares sont les périodes où les oiseaux d'eau sont totalement absents. À la belle saison, la variante A contourne la réserve de pêche et offre une échappée plus sauvage. L'orchis tacheté [*Datylorhiza maculata*] s'y rencontre en été. La variante B ajoute un beau passage en forêt et fait découvrir les restes de deux anciens moulins tours.

	Parcours
Départ	parking de l'étang de Péronne [Chanteloup-les-Bois]
Distance	base : 2.3 km variantes A : 2.7 km - B : 3.2 km - A + B : 3.5 km
Durée	de 40 mn (base) à 1 h (A+B)
Type	chemins de terre bitume sur 1.5 km sur variante B



La variante B permet de passer au pied des anciens moulins tours.