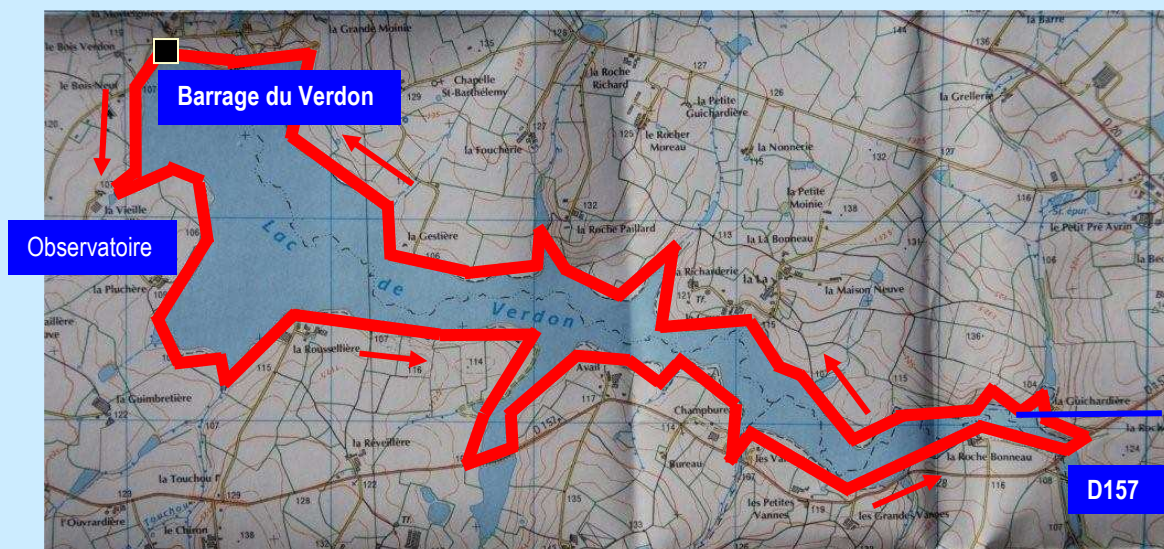


## CIRCUIT 7 *Le lac du Verdon*

### Le tour du lac du Verdon

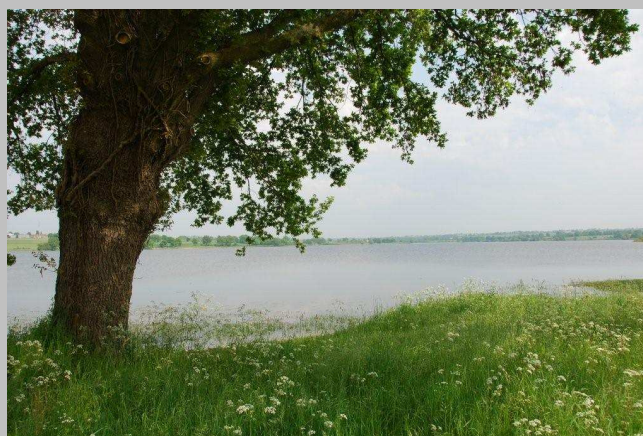


*Une balade à prévoir à la belle saison sur la journée, avec pause pique-nique en chemin.*

**C**réé sur la Moine en aval de Ribou aux fins de réserve pour la ville de Cholet, le barrage du Verdon a été mis en eau en 1979. Il est depuis devenu un site important pour la migration des oiseaux et a été en conséquence classé zone naturelle d'intérêt écologique et faunistique. Près de 220 espèces d'oiseaux y ont été répertoriées. Un observatoire accessible depuis le barrage a été installé sur sa rive. Des permanences y sont tenues certains dimanches après-midi d'hiver par l'association Mauges Nature. Ne manquez pas le coup d'œil sur le barrage, au départ, et sur la ferme fortifiée de la Guichardière, à l'autre extrémité. À noter enfin qu'en dehors des périodes de migrations des oiseaux, une petite partie du plan d'eau est accessible aux véliplanchistes. Ultime précision, le départ peut aussi s'envisager de la queue du lac [parking sur la D157]. Le parcours est balisé en jaune.

#### Parcours

|                    |   |
|--------------------|---|
| Départ             | barrage du Verdon [La Tessoualle]   |
| Distance           | 20 km   |
| Durée              | environ 5 h 30 (hors arrêts)  |
| Type               | chemins de terre  |
| Détail du parcours | laisser barrage et lac sur votre gauche<br>suivre au plus près le chemin qui<br>fait le tour du lac |



*Le lac du Verdon, un site reposant apprécié des pêcheurs, des ornithologues, des véliplanchistes et des amoureux de nature.*