

## FAUNE *La libellule déprimée*

### Première au bal des odonates

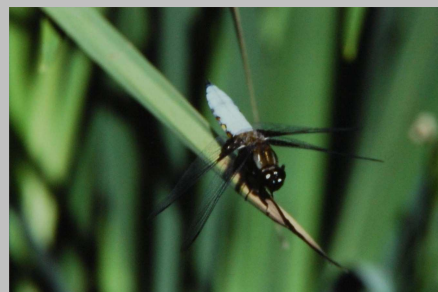


*La femelle de la libellule déprimée est de couleur jaunâtre* [Photo : Toutlemonde – Rives du Trézon – Mai 2011]

**E**n avril, vous avez sûrement croisé vos premiers papillons, du genre "Aurores" et "Citrons". Il faut par contre attendre mai pour voir voler les odonates, puisque c'est ainsi que les spécialistes désignent libellules et demoiselles. La "*Libellule déprimée*" est la plus précoce. Vous la rencontrerez au bord de l'eau. Vous la reconnaîtrez facilement à sa grande taille, à ses taches brunes à la base des ailes, à son corps large et à son abdomen plat. C'est d'ailleurs cette dernière caractéristique qui lui vaut son qualificatif de "*déprimée*". L'échantillon ci-dessus a été photographié sur les rives du Trézon, à l'endroit exact où a été édifié depuis le bassin tampon du Pont Ayrault.

#### La libellule déprimée

Nom scientifique	<i>Libellula depressa</i>
Nom commun	libellule déprimée, sylvie
Ordre	Odonates
Famille	Libellules
Taille	4 cm de long, 8 cm d'envergure
Habitat	eaux stagnantes, mares, eaux faiblement courantes
Distribution	commune en France, présente dans le Choletais



*Le mâle est de couleur bleu pâle*  
[photo : jardin des plantes de Chemillé – Juin 1991]

Texte et photos : Gérard Hamon