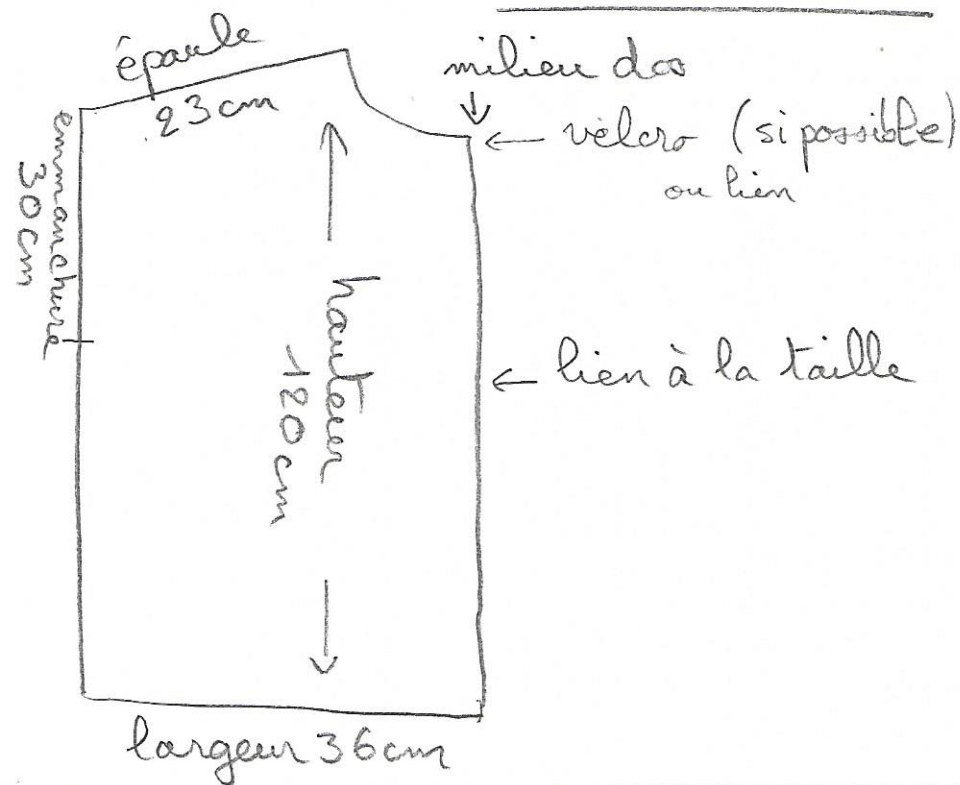


SURBLOUSE



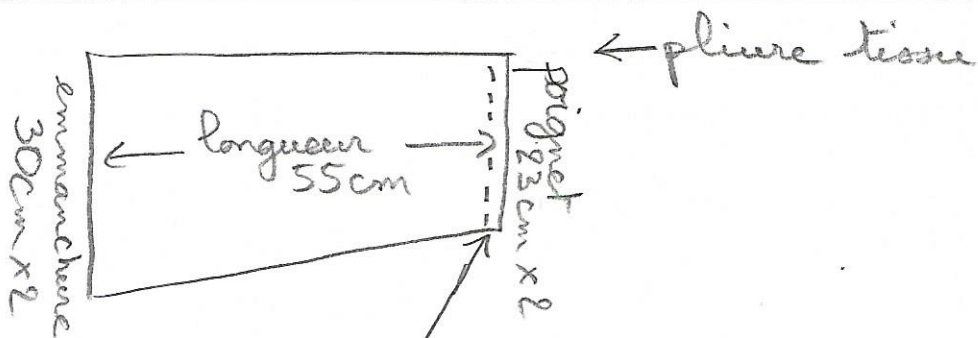
DOS

en 2 pièces identiques

DEVANT

même modèle en 1 pièce symétrique;
tissu plié en 2 au niveau du milieu
(largeur 33×2)

MANCHE



plier sur 2 cm pour insérer un élastique

pour chaque manche:
tissu plié en 2 au niveau du dessus du bras

TISSU: du drap convient, même un peu usagé, lavable à 60°

- 1 - assembler épaules
- 2 - monter manches autour des emmanchures
- 3 - coudre les côtés de la surblouse et le dessous des manches
- 4 - ourlets, élastiques, velcro et liens