

## FAUNE Le flambé

### Un fameux porte-queue

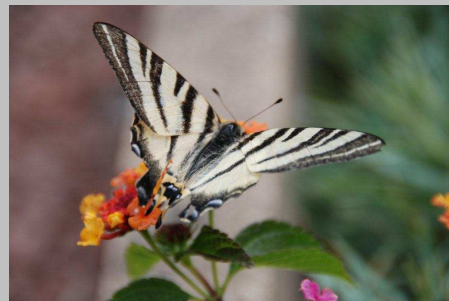


Le flambé est l'un des plus beaux papillons de nos régions [Photo : été 2010 – Les Tilleuls]

Rares sont les papillons que l'on peut identifier facilement. Avec son vol plané, ses ailes blanc jaune rayées de noir et rehaussées de bleu, et surtout ses longues queues caractéristiques, le flambé échappe à la règle et se reconnaît assez aisément. La seule confusion possible est avec le machaon, un proche parent, fort joli, également porteur d'une longue queue noirâtre, mais aux dessins sur les ailes plus élaborés. La chenille du flambé fréquente les prunelliers, celle du machaon est plutôt hôte du fenouil et de la carotte sauvage. Flambés et machaons sont deux espèces estivales, aux allures de bijoux exotiques, que l'on peut rencontrer sur le territoire de la commune.

#### Le flambé

Nom scientifique	<i>Iphiclydes podalirius</i>
Nom commun	Flambé
Famille	papilionidés
Envergure	8 cm
Périodes de vol	avril à juin - juillet septembre (2 <sup>ème</sup> génération)
Plante hôte (chenille)	prunelliers [ <i>Prunus spinosa</i> ]
Habitat	jardins, prairies fleuries ; butine les fleurs, dont la lavande
Distribution	présent sur le territoire communal



Vous pourrez en particulier observer le flambé, l'approcher et même le photographier, lorsqu'il est occupé à butiner

Texte et photos : Gérard Hamon